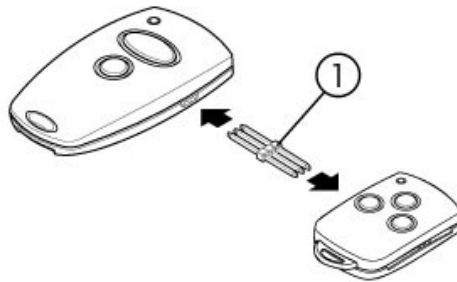


NOTICE DE PROGRAMMATION TELECOMMANDES MARANTEC

1. Reliez les 2 émetteurs avec la prise de codage fournie①.



2. Maintenez enfoncé le bouton de votre ancienne télécommande : la led de la télécommande va s'allumer.



3. Appuyez sur le bouton de votre nouvelle télécommande que vous désirez programmer, tout en maintenant le bouton de votre ancienne télécommande.



⇒ *Après 1 ou 2 secondes, la led de la nouvelle télécommande reste fixe.*

⇒ *Votre nouvelle télécommande est programmée*

4. Vous pouvez retirer la prise de codage.