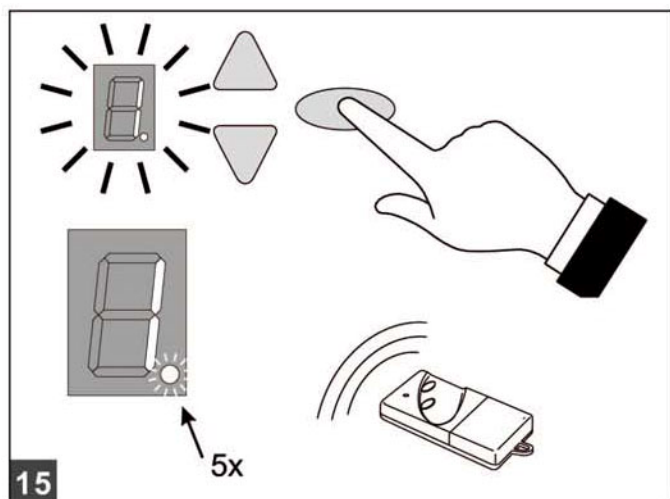



# NOTICE DE PROGRAMMATION POUR LA TELECOMMANDE NOVOFERM NOVOTRON 502 / 504

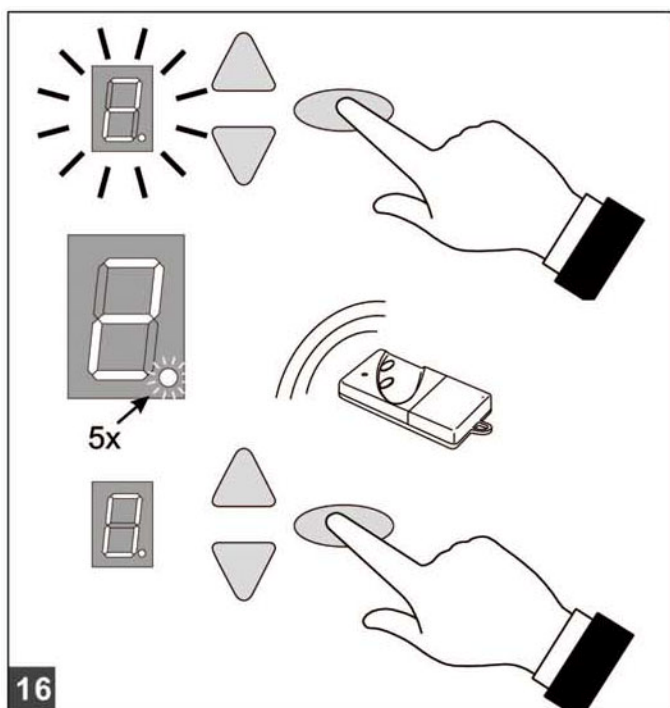
## ETAPE 1 : PROGRAMMATION DU 1<sup>ER</sup> BOUTON




1. Appuyez brièvement sur la touche   
⇒ Le chiffre 1 va apparaître sur l'écran.
2. Dès que l'écran clignote, appuyez pendant 1 seconde sur le 1<sup>er</sup> bouton de la nouvelle télécommande.
3. Si la led rouge qui se situe en bas de l'afficheur clignote 5 fois : votre 1<sup>er</sup> bouton est programmé.

NB : Si vous n'avez pas de 2<sup>ème</sup> bouton à programmer appuyer sur la touche  jusqu'à ce que le nombre « 0 » s'affiche.


## ETAPE 2 : PROGRAMMATION DU 2<sup>ème</sup> BOUTON



1. Appuyez brièvement sur la touche   
⇒ Le chiffre 2 va apparaître sur l'écran.
2. Dès que l'écran clignote, appuyez pendant 1 seconde sur le 2<sup>ème</sup> bouton de la nouvelle télécommande.
3. la led rouge qui se situe en bas de l'afficheur doit clignoter 5 fois : Confirmez en appuyant brièvement sur la touche
4. votre 2<sup>ème</sup> bouton est programmé.

⇒ *La programmation de la télécommande est terminée.*

## EFFACEMENT DES EMETTEURS

1. Débranchez la prise secteur de la motorisation.
2. Brancher de nouveau la prise en maintenant enfoncé la touche 
3. Toutes les télécommandes sont déprogrammées.